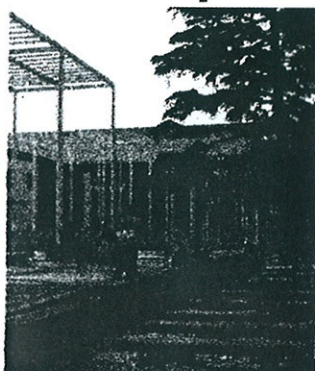


PROTEZIONE CIVILE E AMBIENTE

La nuova Fondazione Cima avrà sede al Campus di Legino



■ Avrà sede nel Campus di Savona (foto) la nuova Fondazione Centro Internazionale in Monitoraggio Ambientale, seconda fondazione scientifica, dopo quella a Pavia sul rischio sismico, fortemente voluta dal Dipartimento di Protezione Civile. Il centro ligure si occupa dei rischi connessi agli estremi meteorologici. «Il conferimento del premio Nobel per la pace ad Al Gore per la sua battaglia su temi ambientali - ha commentato il capo della protezione civile Guido Bertolaso, che ieri ha partecipato alla presentazione della fondazione a Genova - per noi significa che i problemi ambientali sono decisivi per l'umanità e dà vigore a tutte le iniziative che stiamo portando avanti anche sulle questioni del riscaldamento dell'ambiente». L'iniziativa ligure nasce dalla lunga esperienza maturata fin dalla seconda metà degli Anni 80 quando furono attribuite alle Università e agli Enti di ricerca l'obiettivo di studiare l'impatto degli eventi estremi e le strategie per mitigarne gli effetti. La linea di ricerca del Gruppo nazionale per la difesa dalla catastrofi idrogeologiche fu diretta per molti anni da Franco Siccardi. Il supporto economico della Protezione Civile, insieme a quello della Regione e di altri, consentì di creare un gruppo di giovani scienziati dal quale attinsero, per creare il personale in grado di affrontare nuovi temi e tecnologie innovative, la stessa Protezione Civile, Liguria, Calabria, Marche, Piemonte, Emilia Romagna. Da quel successo è scaturita la Fondazione. [A.PIE.]